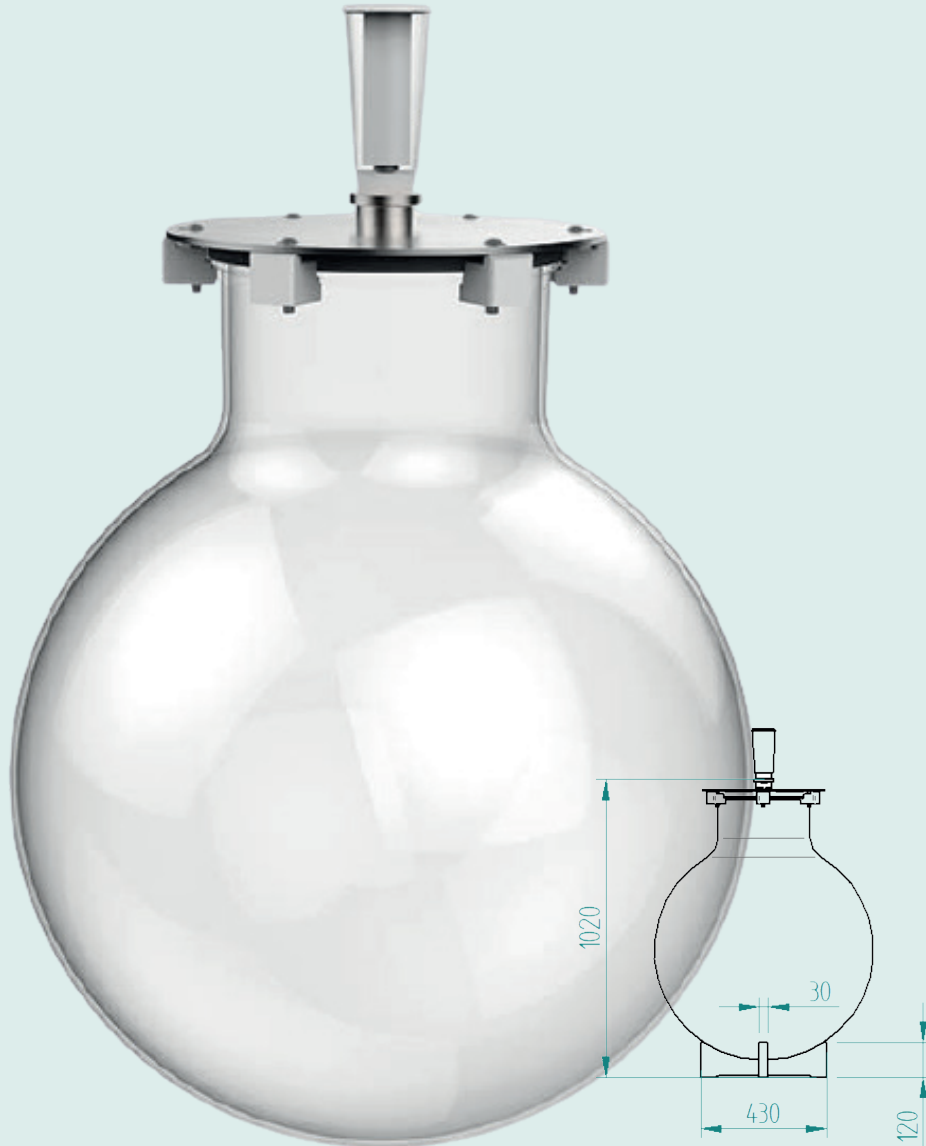


WINE  
GLOBE

220 LITRES

CATALOGUE 2021

# 1. LA CUVE



Volume : 220 litres à ras bord / 200 litres en bas du col



Hauteur : 920 mm



Diamètre : 750 mm



Ouverture du col : 300 mm



Épaisseur : 7 mm



Poids à vide : 33,8 kg

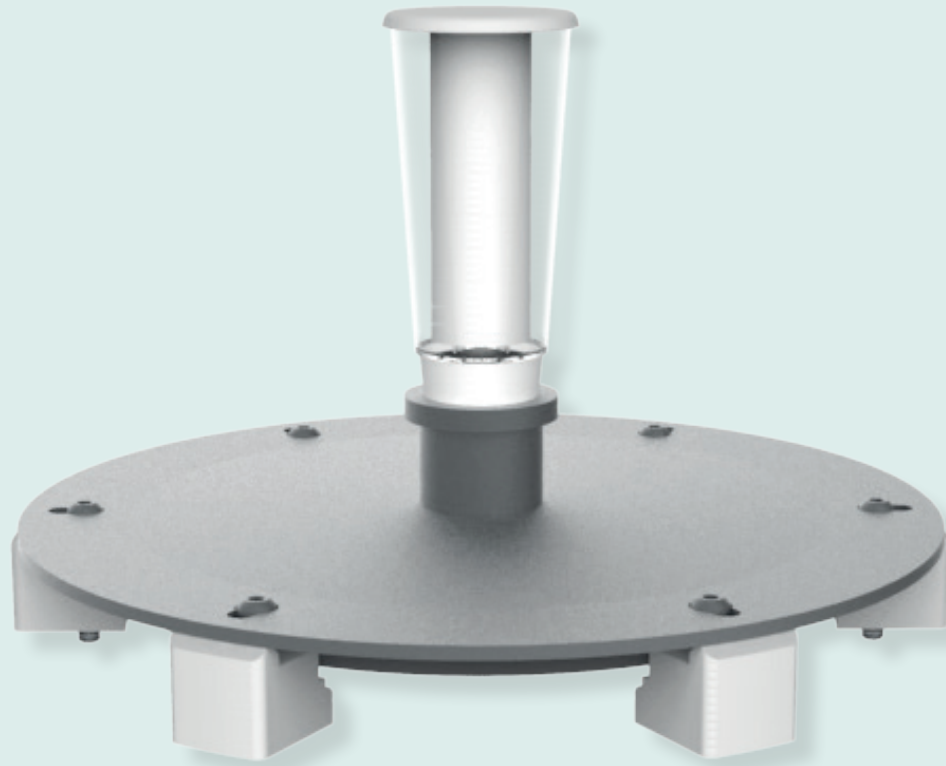


La pression d'utilisation en service est de 0.1bar (le maximum est de 0.5bar)



Le globe est résistant aux chocs thermiques (chauffe et refroidissement rapide) allant jusqu'à 90°C

## 2. LE COUVERCLE



Prévu pour un remplissage à ras bord (fonctionnement type barrique). Il est composé :

- D'acier inoxydable, finition brossée, légèrement bombé, de 6 mm d'épaisseur
- Fermeture à l'aide de taquets en téflon alimentaire (blanc ou noir) ou en chêne non traité et solidaires du couvercle
- 1 joint en L - FKM 67 XM 15 - norme BNIC et FDA
- 1 bonde silicone perçage  $\varnothing 18$  + 1 barboteur plastique inclus

Si vous souhaitez inerte la cuve, un couvercle à fonctionnement «ciel gazeux» peut être commandé.

CHOIX DES TAQUETS



# 3. LE SOCLE

 Conçu et fabriqué en France

 Conçu et fabriqué dans nos ateliers **MICHAEL PAETZOLD**



**CROISILLON**  
en téflon alimentaire  
blanc

---

- Longueur : 430 mm
- Largeur : 430 mm
- Epaisseur : 30 mm
- Hauteur : 120 mm



**CROISILLON**  
en téflon alimentaire  
noir

---

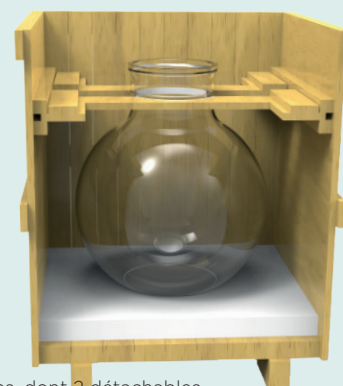
- Longueur : 430 mm
- Largeur : 430 mm
- Epaisseur : 30 mm
- Hauteur : 102 mm



**CROISILLON**  
en bois de chêne  
non traité

---

- Longueur : 380 mm
- Largeur : 390 mm
- Epaisseur : 30 mm
- Hauteur : 102 mm



**CAISSE BOIS**  
en pin non traité  
chimiquement

---

- Longueur : 1040mm
- Largeur : 1040mm
- Hauteur : 1320mm

6 pans, dont 2 détachables.  
Possibilité de gerber les Wineglobes.

# 3. LE SOCLE

 Conçu et fabriqué en France

 Conçu et fabriqué dans nos ateliers **MICHAEL PAETZOLD**



**VAGUE**  
en acier inoxydable  
finition brossée

---

- Longueur : 800 mm
- Largeur : 650 mm
- Hauteur : 120 mm



**DESIGN**  
en acier inoxydable  
finition brossée

---

- Longueur : 810 mm
- Largeur : 702 mm
- Hauteur : 398 mm



**BETON**  
en béton naturel fibré  
imperméable

---

- Longueur : 800 mm
- Largeur : 800 mm
- Hauteur : 200 mm

Permet de déplacer le Wineglobe plein par chariot élévateur ou transpalette.

## 4. LES ACCESSOIRES

Conçus par nos équipes et fabriqués en France



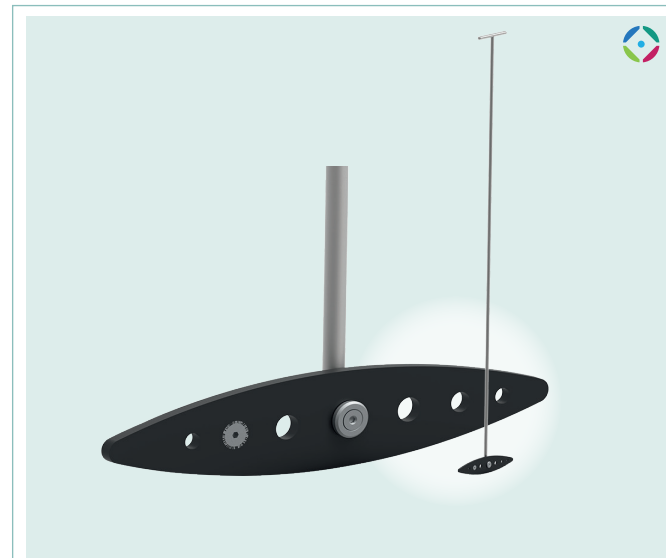
### LA ROBE DE PROTECTION

- Protège efficacement le Wineglobe de la lumière
- S'enfile et se retire facilement avec le couvercle en place
- Matière : Lycra



### LE HARNAIS

- Destiné à la manutention manuelle du Wineglobe vide
- Matière : tissu

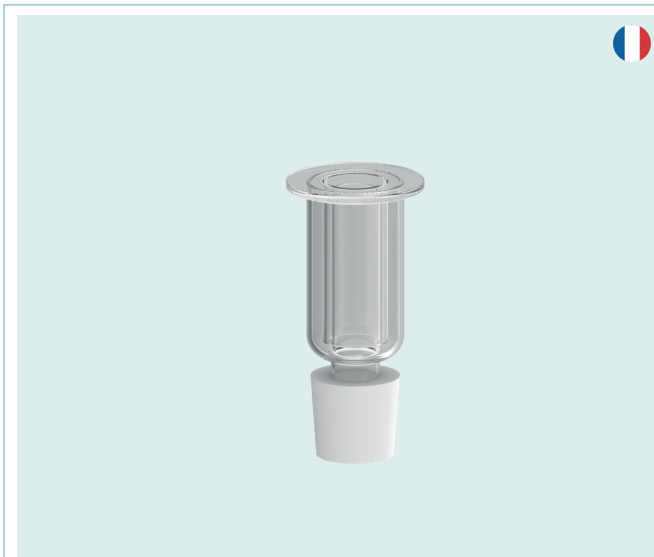


### LE BÂTON INOX

- Idéal pour réaliser l'opération de batonnage en Wineglobe
- Matière : tige et axe en inox et la raclette en téflon alimentaire
- Dimensions : 1300 mm

## 4. LES ACCESSOIRES

Conçus par nos équipes et fabriqués en France avec les acteurs locaux



### LE BARBOTEUR EN VERRE

Le barboteur inclus avec la cuve est un barboteur plastique

- Système de siphon pour bonde silicone perçage  $\varnothing 32$  cm
- Conçu pour voir le vin à l'intérieur et prélever un échantillon avec une pipette à travers le tube en verre
- Matière : verre borosilicate 3.3



### LA PERSONNALISATION DU COUVERCLE

- Possibilité de faire graver votre logo sur le couvercle
- Couleur de la gravure : noire

# **FAMILLE PAETZOLD SARL**

3700 Avenue de Toulouse • 33140 Cadaujac • France  
Tél : +33 (0)5 57 83 85 83 • [contact@famillepaetzold.com](mailto:contact@famillepaetzold.com)  
[www.famillepaetzold.com](http://www.famillepaetzold.com)