

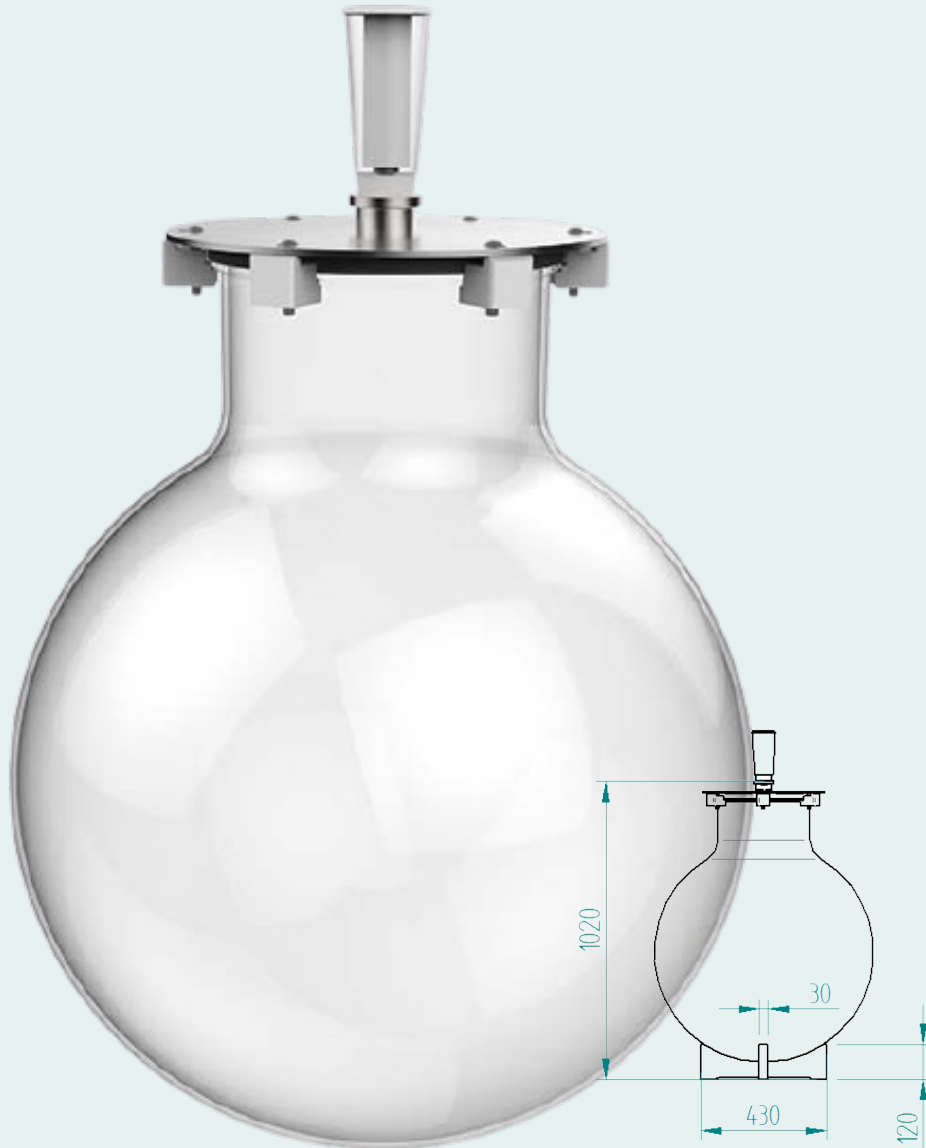
# WINE GLOBE









220 LITRES

**CATALOGUE**

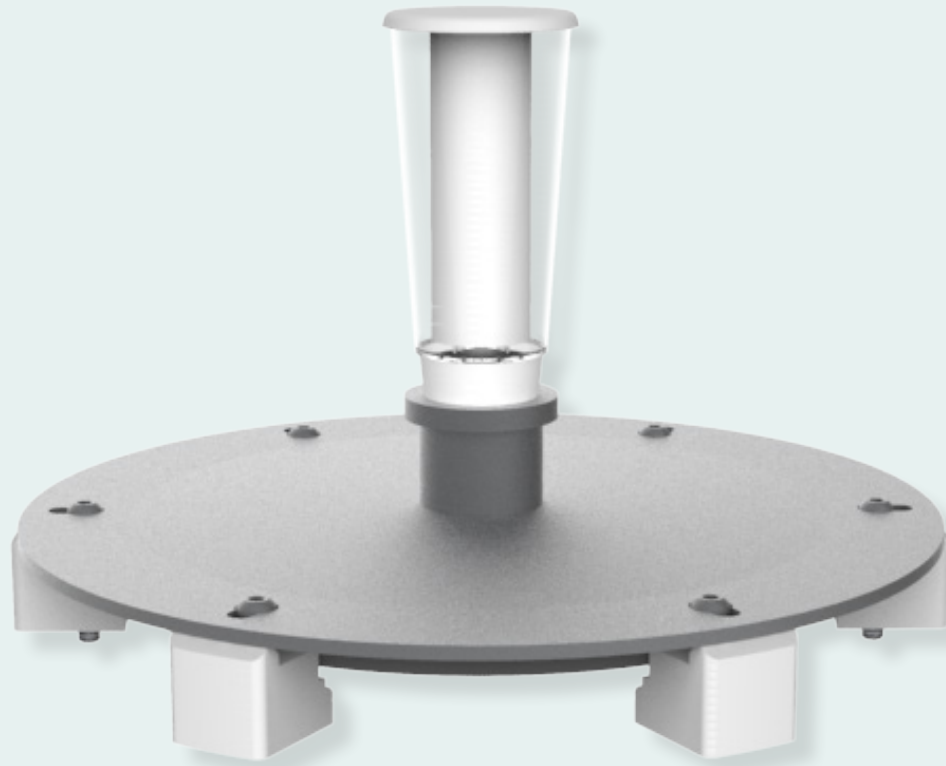
20  
21

# 1. LA CUVE



-  Volume : 220 litres à ras bord / 200 litres en bas du col
-  Hauteur : 920 mm
-  Diamètre : 750 mm
-  Ouverture du col : 300 mm
-  Épaisseur : 7 mm
-  Poids à vide : 33,8 kg
-  La pression d'utilisation en service est de 0.1bar (le maximum est de 0.5bar)
-  Le globe est résistant aux chocs thermiques (chauffe et refroidissement rapide) allant jusqu'à 90°C

## 2. LE COUVERCLE



Prévu pour un remplissage à ras bord (fonctionnement type barrique). Il est composé :

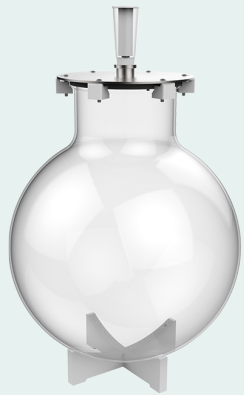
- D'acier inoxydable, finition brossée, légèrement bombé, de 6 mm d'épaisseur
- Fermeture à l'aide de taquets en téflon alimentaire (blanc ou noir) ou en chêne non traité et solidaires du couvercle
- 1 joint en L - FKM 67 XM 15 - norme BNIC et FDA
- 1 bonde silicone perçage  $\varnothing 18$  + barboteur

Si vous souhaitez inerte la cuve, un couvercle à fonctionnement «ciel gazeux» peut être commandé en option.

CHOIX DES TAQUETS



### 3. LE SOCLE



**CROISILLON**  
en téflon alimentaire  
blanc

---

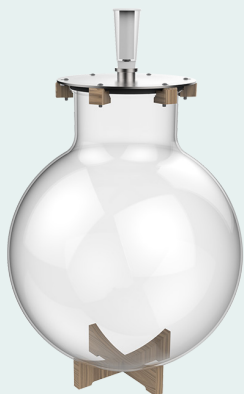
- Longueur : 430 mm
- Largeur : 430 mm
- Epaisseur : 30 mm
- Hauteur : 120 mm



**CROISILLON**  
en téflon alimentaire  
noir

---

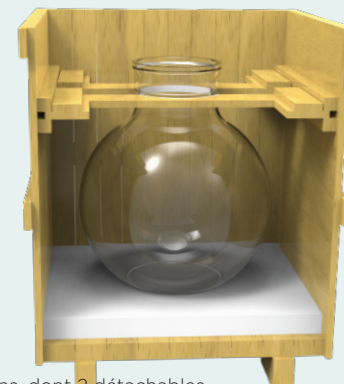
- Longueur : 430 mm
- Largeur : 430 mm
- Epaisseur : 30 mm
- Hauteur : 102 mm



**CROISILLON**  
en bois de chêne  
non traité

---

- Longueur : 380 mm
- Largeur : 390 mm
- Epaisseur : 30 mm
- Hauteur : 102 mm



**CAISSE BOIS**  
en pin non traité  
chimiquement

---

- Longueur : 1040mm
- Largeur : 1040mm
- Hauteur : 1320mm

6 pans, dont 2 détachables.  
Possibilité de gerber les Wineglobes.

# 3. LE SOCLE

Conçu et fabriqué dans nos ateliers  
à Bordeaux



**VAGUE**  
en acier inoxydable  
finition brossée

---

- Longueur : 800 mm
- Largeur : 650 mm
- Hauteur : 120 mm



**DESIGN**  
en acier inoxydable  
finition brossée

---

- Longueur : 810 mm
- Largeur : 702 mm
- Hauteur : 398 mm



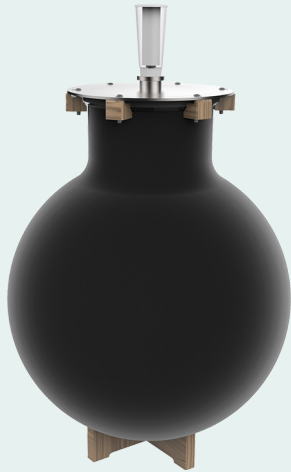
**BETON**  
en béton naturel fibré  
imperméable

---

- Longueur : 800 mm
- Largeur : 800 mm
- Hauteur : 200 mm

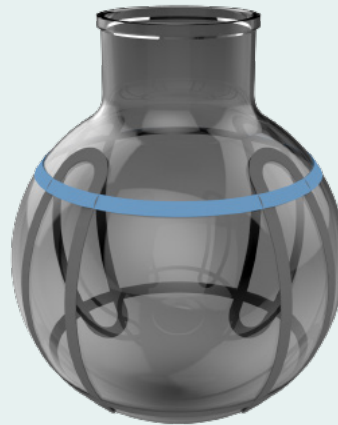
Permet de déplacer le Wineglobe plein par chariot  
élevateur ou transpalette.

## 4. LES ACCESSOIRES



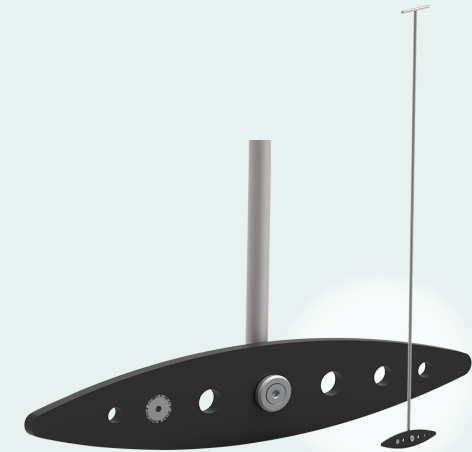
### LA ROBE DE PROTECTION

- Protège efficacement le Wineglobe de la lumière.
- S'enfile et se retire facilement avec le couvercle en place.
- Matière : Lycra.
- Sur-mesure / Cousue main à Bordeaux.



### LE HARNAIS

- Destiné à la manutention manuelle du Wineglobe vide.
- Matière : tissu.
- Sur-mesure / Cousue main à Bordeaux.



### LE BÂTON INOXYDABLE

- Idéal pour réaliser l'opération de batonnage en Wineglobe.
- Matière : tige et axe en inox et la raclette en téflon alimentaire.
- Dimensions : 1300 mm.

## 4. LES ACCESSOIRES



### LE BARBOTEUR

- Système de siphon pour bonde silicone perçage ø30 cm
- Possibilité de prélever à l'aide d'une pipette à travers le tube en verre
- Matière : verre borosilicate 3.3
- Fabriqué en France



### LA PERSONNALISATION DU COUVERCLE

- Possibilité de faire graver votre logo sur le couvercle
- Couleur de la gravure : noire
- Réalisée sur Bordeaux

# FAMILLE PAETZOLD SARL

3700 Avenue de Toulouse • 33140 Cadaujac • France  
Tél : +33 (0)5 57 83 85 83 • [contact@famillepaetzold.com](mailto:contact@famillepaetzold.com)  
[www.famillepaetzold.com](http://www.famillepaetzold.com)